



SAP-Lizenzmanagement

Hamburg, Oktober 2010

Sind Ihre SAP-Lizenzen auf dem aktuellen Stand?

Hält Ihre SAP Basis-Administration jederzeit Schritt mit allen lizenzrelevanten personellen, organisatorischen und technischen Veränderungen im Unternehmen? Werden SAP-Engines wie vertraglich vorgesehen produktiv genutzt? Jede Abweichung zwischen Vertrag und Realität führt entweder zu einer kostspieligen Nachlizenzierung oder kostet unnötige Wartungsgebühren – ohnehin aktuell ein vieldiskutiertes Thema im SAP-Umfeld. Sie müssen das Heft selbst in die Hand nehmen!

Schaffen Sie vor der nächsten SAP-Systemvermessung Klarheit!

Machen Sie sich unabhängig von SAP und sorgen Sie schon vor der nächsten SAP-Systemvermessung für eine optimale Ausnutzung der vertraglich gebundenen SAP-Lizenzen. Unser Kooperationspartner FLEXERA bietet mit FlexNet Manager for SAP Business Suite) die nötige Transparenz und erlaubt die Optimierung des SAP-Lizenzbestandes sowie die verursachergerechte Leistungsverrechnung.

Optimieren Sie Prozesse, Rollen und Lizenzen aus einem Guss!

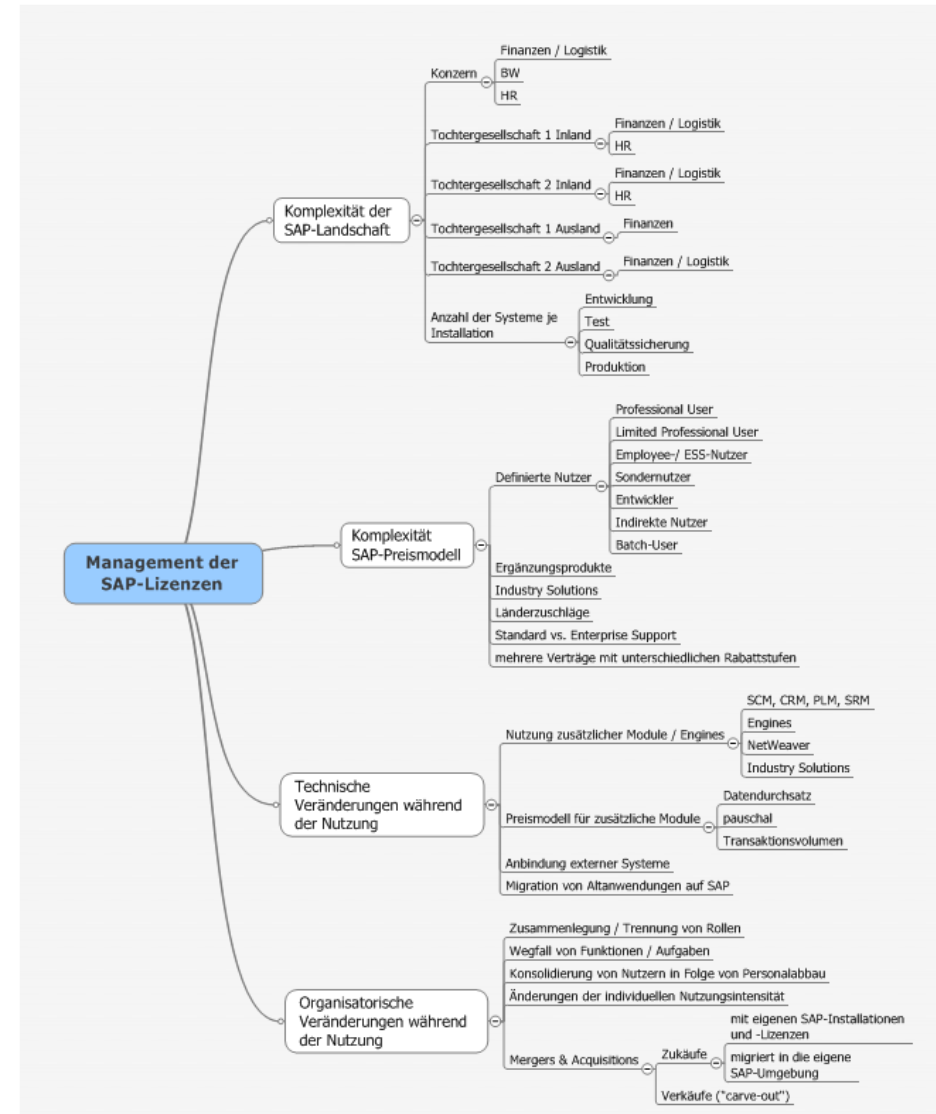
Doppelte oder inaktive User zu eliminieren – dies erfolgt schnell, effektiv und toolgestützt als ‚low hanging fruit‘. Doch zu einer vollständigen Optimierung müssen die Geschäftsprozesse, das dahinter stehende Konzept der Benutzerrollen und die tatsächliche Inanspruchnahme vertraglicher SAP-Lizenzen konsistent aufeinander abgestimmt werden. Hier unterstützt THE QUALITY LINK Sie bei Bewertung von Lizenzveränderungen, Abstimmung zwischen IT und Fachbereichen, Projektmanagement, Überprüfung der SAP-Verträge und bei Verhandlungen mit SAP.

Die fortlaufende Optimierung des SAP-Lizenzbestands stellt Unternehmen vor große Herausforderungen

Auch wenn Ihre SAP-Lizenzen die aktuelle Nutzung gut abbilden, erfordert die laufende Anpassung einen dauerhaft hohen manuellen Aufwand.

Ohne eine automatische Unterstützung ist eine optimierte SAP-Lizenznutzung in dynamischen Umgebungen kaum zu erreichen:

- Die konsolidierte Sicht auf alle Systeme Ihrer SAP-Landschaft ist aufwändig
- Sie nutzen – ggf. sogar unwissentlich – kostenpflichtige SAP-Module, die SAP zusätzlich in Rechnung stellt
- Anwender übernehmen im Laufe der Zeit andere Funktionen im Unternehmen, aber behalten ihre alten Berechtigungen
- Benutzer sind inaktiv oder doppelt angelegt – Sie können dies jedoch nicht durch einen einfachen Abgleich mit Ihrem HR-System erkennen
- Durch organisatorische Anpassungen reduzieren Anwender ihren SAP-Nutzungsgrad, werden aber als Professional User weiterhin teuer bezahlt
- Indirekte Nutzung durch angebundene Systeme – auch im Batch-Betrieb – wird von SAP erkannt und in Rechnung gestellt



Typischerweise ergeben sich aus der Nutzungsanalyse erhebliche, direkt wirksame Einsparungen

Eine toolgestützte Analyse der SAP-Nutzung liefert systemübergreifend in den Benutzer-Stammsätzen automatisch umgesetzte Anpassungen. Darüber hinaus ergeben sich aus dem tatsächlichen Nutzungsverhalten zahlreiche Anknüpfungspunkte für eine betriebswirtschaftlich begründete Optimierung von Benutzern, Rollen und Geschäftsprozessen.

Typisches Berechnungsbeispiel	Anzahl Nutzer				
	Professional	Limited Professional	Developer	Sondernutzer*	
SAP-Preisliste (Business Suite)	3.800 €	1.500 €	6.000 €	400 €	
Symptom (Auswahl)					
Inaktive Nutzer oder mit Austrittsdatum im HR	-20				
Nutzer in 2 Systemen doppelt angelegt und gezählt	-20				
Gelegentliche Nutzer als Professional klassifiziert	-50	+50			
Entwickler in Produktivsystemen bzw. überzählig			-10		
Bestimmte eingeschränkte Nutzergruppen (z.B. Wareneingang, Rechnungsprüfung) sind bisher als Limited Professional User definiert		-80		+80	
Benutzer können durch organisatorische Anpassungen konsolidiert werden	-20	-30			
Summe	-110	-60	-10	+80	
Entsprechender Anwendungswert	- 418.000 €	- 90.000 €	- 60.000 €	32.000 €	- 536.000 €
Rabattstufe 33%					- 359.120 €
SAP Enterprise Support 2010					18,90%
Sofort wirksame jährliche Einsparungen					- 67.874 €

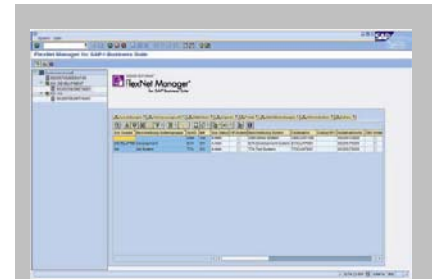
* mit SAP zu vereinbaren

Die FlexNet Manager for SAP - Analysen liefern zuverlässige, detaillierte und übersichtliche Informationen

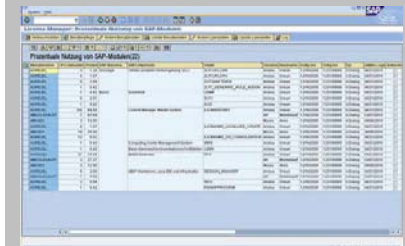
- Doppelte Lizenzen aufgrund unterschiedlicher Nutzer-IDs für eine Person (umfangreicher Dublettencheck)
- Nutzer, die das System nicht oder so wenig nutzen, dass sie als kostenlose oder kostengünstigere Nutzer reklassifiziert werden können
- Alle Nutzer Ihres Systems, die ähnliche Tätigkeiten ausführen und als Sondernutzer definiert werden können, sofern mit SAP eine entsprechende Vereinbarung getroffen wurde
- Die Nutzung der Engines
- CPU-Verbräuche der Nutzer
- Die Auslastung von Berechtigungsrollen und damit die Praxistauglichkeit des Rollenkonzepts
- Trends hinsichtlich der Lizenzierungssituation
- Den Einsatz der Lizenzen pro System / Abteilung / Business Unit / Land / etc. für Ihre interne Leistungsverrechnung
- Ein automatisierter Compliance Check vermeidet eine Unter- oder Überlizenzierung

FlexNet Manager for SAP ist komplett in ABAP entwickelt, verfügbar für alle gängigen SAP-Releasestände und ohne den Einsatz weiterer Hardware oder Software lauffähig. Die Optimierung kann von einem Mastersystem aus für die komplette Landschaft gesteuert werden.

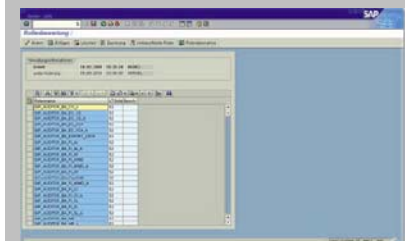
FlexNet Manager for SAP ist von SAP und von Ernst & Young zertifiziert.



FlexNet Manager Hauptmenue –
Schneller Überblick über alle Funktionen und Systeme inkl. Möglichkeiten zur Gruppierung von Systemen.



Analyse der SAP Modulnutzung

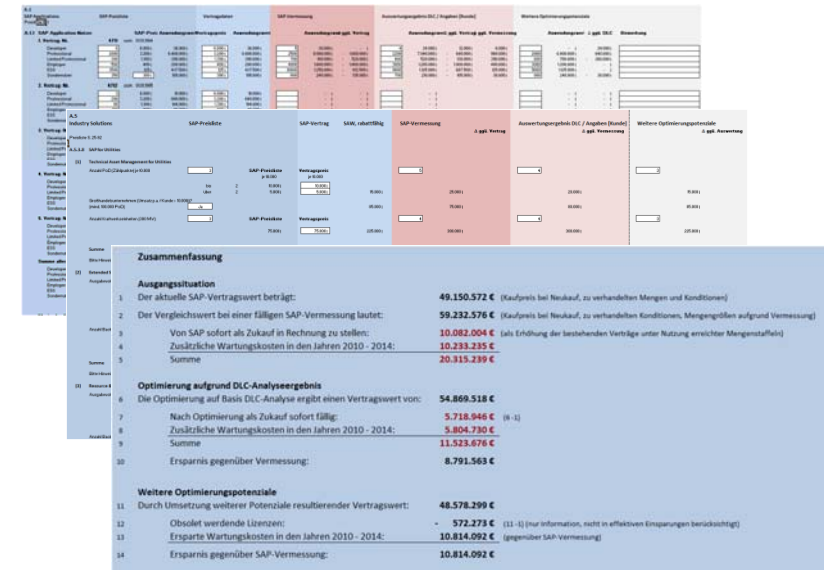


Zuordnung von Lizenztypen
zu Berechtigungsrollen

THE QUALITY LINK unterstützt Sie professionell und konsequent bei der Realisierung der erkannten Potenziale

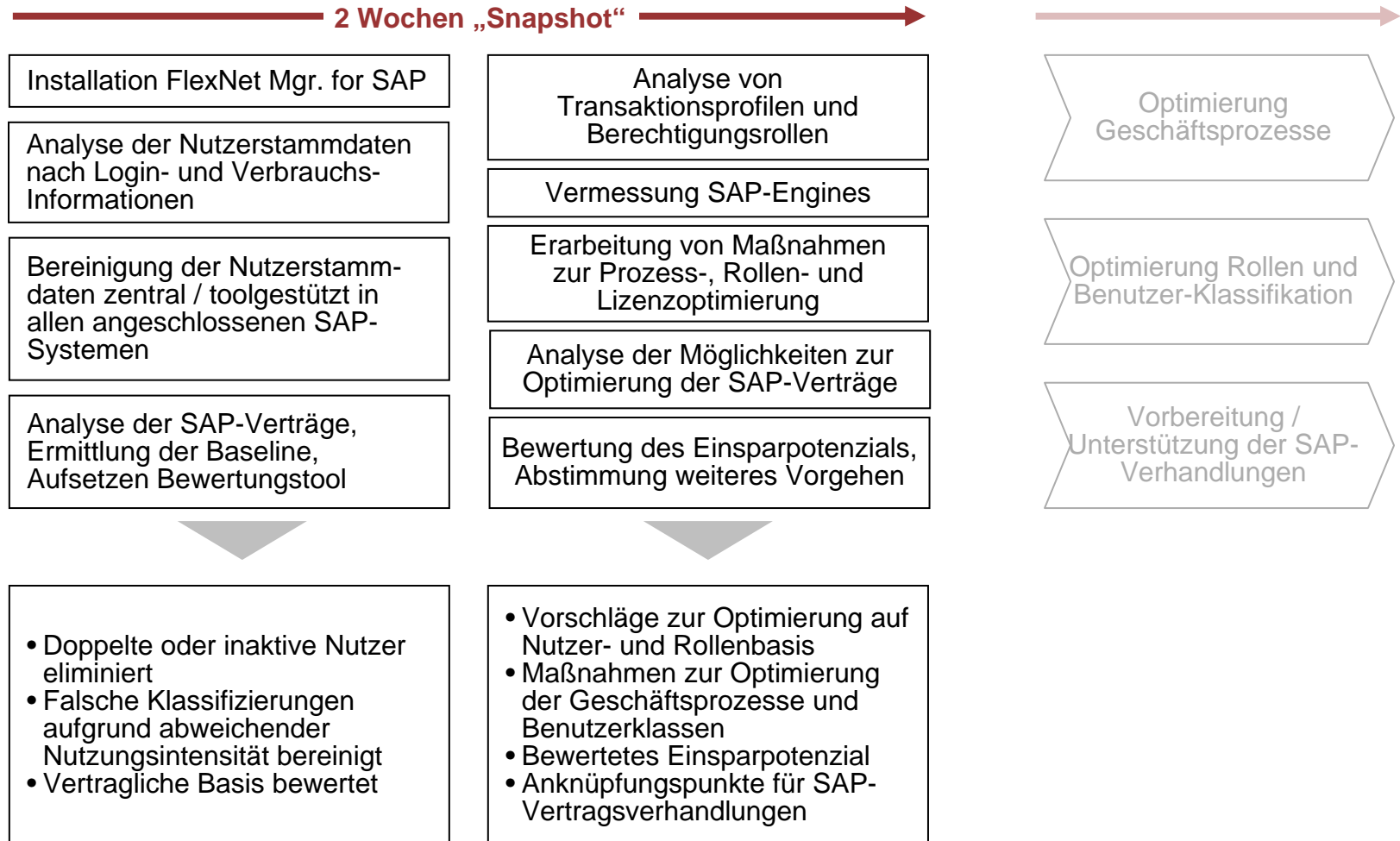
- Detaillierte Analyse der SAP-Verträge und Erarbeitung von Anknüpfungspunkten für Vertragsverhandlungen
- Tiefgehende Analyse der Symptomatik fehlallozierter SAP-Lizenzen auf Potenziale der darunterliegenden Geschäftsprozesse, des Rollenkonzepts oder der allgemeinen SAP-Nutzung
- Erarbeitung und Umsetzung von Optimierungsmaßnahmen für festgestellte und bewertete Potenziale
- Moderation, Projektmanagement, Koordination zwischen IT und betroffenen Fachabteilungen
- Unterstützung bei Vorbereitung und Durchführung von SAP-Verhandlungen
- Sicherung der Nachhaltigkeit – Überführung des erstmaligen Analyse-Projekts in eine fortlaufende Optimierung innerhalb Ihres SAP-Betriebes

- The Quality Link Bewertungstool -



THE QUALITY LINK ist vollkommen unabhängig und ausschließlich den Interessen seiner Kunden verpflichtet. Auf Basis verlässlicher Fakten operieren THE QUALITY LINK Berater neutral und objektiv an den Schnittstellen zwischen IT, Einkauf, Fachbereichen, Lieferanten und Dienstleister.

Beispiel Snapshot: innerhalb weniger Tage können Sie nachhaltige Einsparungen im Bereich der SAP-Lizenznutzung realisieren



Da wir vom Erfolg der SAP-Lizenzkostenoptimierung überzeugt sind, bieten wir mehrere Vergütungsmodelle an.

Die Projektlaufzeit und somit der zu erbringende Aufwand ist abhängig von der Unternehmensgröße, der Anzahl der installierten Systeme und dem SAP-Nutzungsverhalten. Der Projekterfolg wird maßgeblich durch die realisierten Einsparungen gegenüber dem SAP-Anwendungswert und der davon abhängigen Wartungskosten definiert.

Da wir vom Erfolg überzeugt sind, bieten wir neben der Aufwandsvergütung und einem Festpreis auch variable Vergütungsmodelle an.

Dies kann sogar soweit gehen, dass Sie nur im Erfolgsfall einen vorab definierten Anteil der nachgewiesenen Einsparungen an uns vergüten.

Bevor man jedoch über konkrete Zahlen spricht, sollten wir zusammen mit Ihnen Ihre konkrete Situation verstehen. Sprechen Sie uns an.