



## **IT-Value-Analyse**

- SAP Lizenzmanagement
- Portfolio- und Projektoptimierung

Hamburg, Juli 2010

# Wirtschaftlich unsichere Zeiten erfordern die Konzentration auf Effizienz und Wertbeitrag von IT-Projekten und -Lieferanten

DIE SITUATION	DAS ZIEL	IT-VALUE-ANALYSE
<ul style="list-style-type: none"> <li>▪ Die Krise der Finanz- und Realwirtschaft erhöht den schon immensen Anpassungs- und Kostendruck auf Unternehmen nochmals erheblich</li> <li>▪ In der Folge stehen insbesondere Investitionen und Projekte der IT auf dem Prüfstand</li> <li>▪ Die IT steht zunehmend unter dem Druck, den Wertbeitrag ihrer Projekte und die Effizienz des Ressourceneinsatzes nachzuweisen</li> </ul>	<ul style="list-style-type: none"> <li>▪ Die SAP Lizenzoptimierung unterstützt bei der Identifikation von Kosteneinsparungen durch aktives Lizenzmanagement</li> <li>▪ Verträge sind optimal gestaltet</li> </ul>	<div style="border: 1px solid black; padding: 5px; text-align: center;"> <span style="border: 1px solid black; padding: 2px 5px; font-weight: bold;">1</span>   <b>SAP Lizenzmanagement</b> </div>
	<ul style="list-style-type: none"> <li>▪ Fortgeführte Projekte unterstützen quantifizierbar die Unternehmenserfordernisse</li> <li>▪ Projekte mit längerfristigem Return werden gestreckt oder „restart-fähig“ eingefroren</li> </ul>	<div style="border: 1px solid black; padding: 5px; text-align: center;"> <span style="border: 1px solid black; padding: 2px 5px; font-weight: bold;">2</span>   <b>Projektportfolio optimieren</b> </div>
	<ul style="list-style-type: none"> <li>▪ Erfolgswahrscheinlichkeit fortgeführter Projekte wird erhöht</li> <li>▪ Ressourcen werden effektiv eingesetzt</li> </ul>	<div style="border: 1px solid black; padding: 5px; text-align: center;"> <span style="border: 1px solid black; padding: 2px 5px; font-weight: bold;">3</span>   <b>Effizienz der priorisierten Projekte steigern und sichern</b> </div>

## Haben Sie Ihre SAP-Lizenzen im Griff?

### Nutzen Sie genau die SAP-Lizenzen, die Sie bezahlen?

Doppelte oder inaktive SAP-Nutzer? Gelegentliche Anwender sind als Power-User klassifiziert? SAP-Engines werden bezahlt, aber nur in geringem Umfang genutzt? All das kostet unnötige Lizenz- und in der Folge auch Wartungsgebühren – ohnehin aktuell ein sensibles Thema im SAP-Umfeld. Erwarten Sie keine Hilfe von der SAP-LAW (License Administration Workbench) – Sie müssen das Heft selbst in die Hand nehmen!

### Schaffen Sie vor der nächsten SAP-Systemvermessung Klarheit!

Machen Sie sich unabhängig von SAP und sorgen Sie schon vor der nächsten SAP-Systemvermessung für eine optimale Ausnutzung der vertraglich gebundenen SAP-Lizenzen! Unser Kooperationspartner FLEXERA bietet mit FlexNet Manager for SAP Business Suite die nötige Transparenz und erlaubt die Optimierung des SAP-Lizenzbestandes sowie die verursachergerechte Leistungsverrechnung.

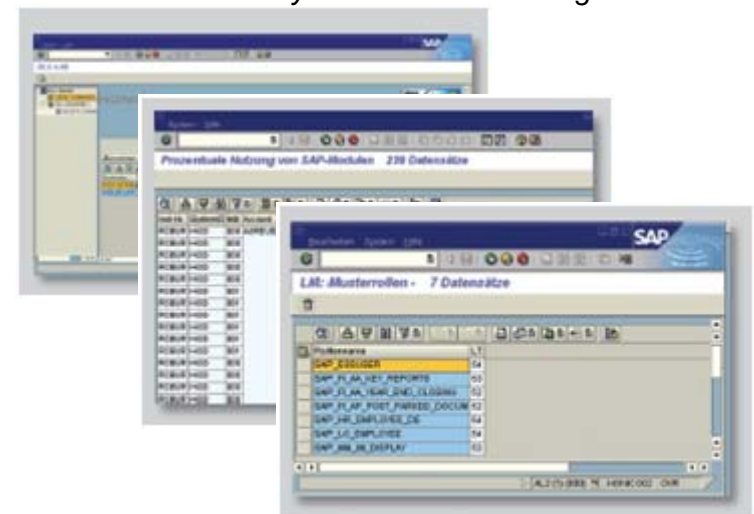
### Optimieren Sie Prozesse, Rollen und Lizenzen aus einem Guss!

Doppelte oder inaktive User zu eliminieren – dies erfolgt schnell, effektiv und toolgestützt als ‚low hanging fruit‘. Doch zu einer vollständigen Optimierung müssen die Geschäftsprozesse, das dahinter stehende Konzept der Benutzerrollen und die tatsächliche Inanspruchnahme entsprechender SAP-Lizenzen konsistent aufeinander abgestimmt werden. Hier unterstützt THE QUALITY LINK Sie bei Prozessoptimierung, Abstimmung zwischen IT und Fachbereichen, Projektmanagement und ggf. bei Verhandlungen mit SAP.

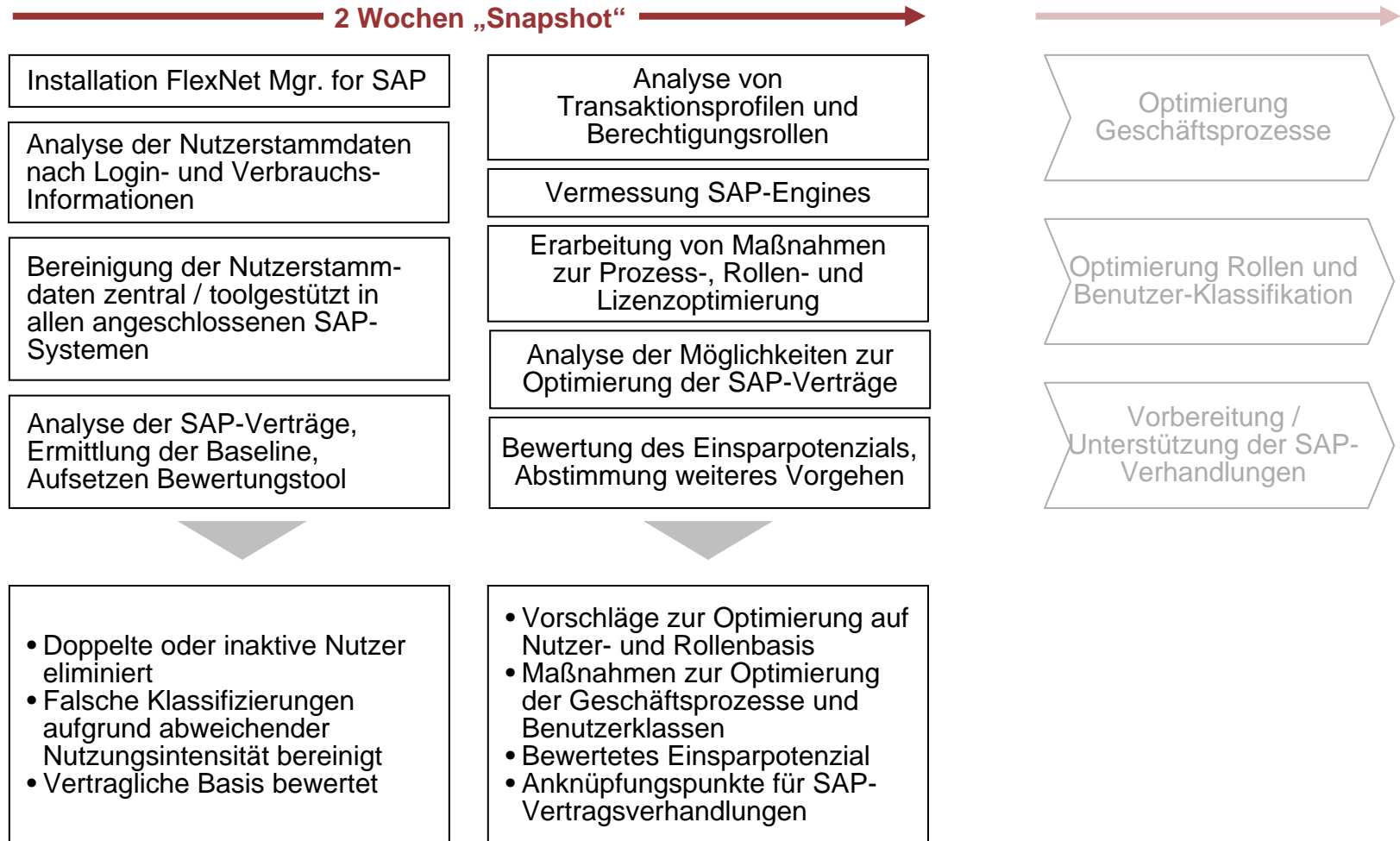
- Praxisbeispiel -

Ihr MySAP Paket:	SAP Systemvermessung	AccountMan DynamicLicenseControl
20 Developer à 6.000,-	25 [+5]	18 [-2]
1000 Professional à 3.800,-	1100 [+100]	800 [-200]
500 Lmt. Professional à 1500,-	650 [+150]	600 [+100]
500 Employee à 400,-	450 [-50]	400 [-100]
<b>2020 Lizenzen</b>	<b>+ 205 Lizenzen</b>	<b>-202 Lizenzen</b>
<b>Differenz in €</b>	<b>+615000,- €</b>	<b>-662000,- €</b>

- Detaillierte Analyse mit FlexNet Manager for SAP -



# Innerhalb weniger Tage können Sie nachhaltige Einsparungen im Bereich der SAP-Lizenznutzung realisieren



# Richtiger Einsatz der Ressourcen auf den prioritären Projekten

## ▪ Projektportfolio Review

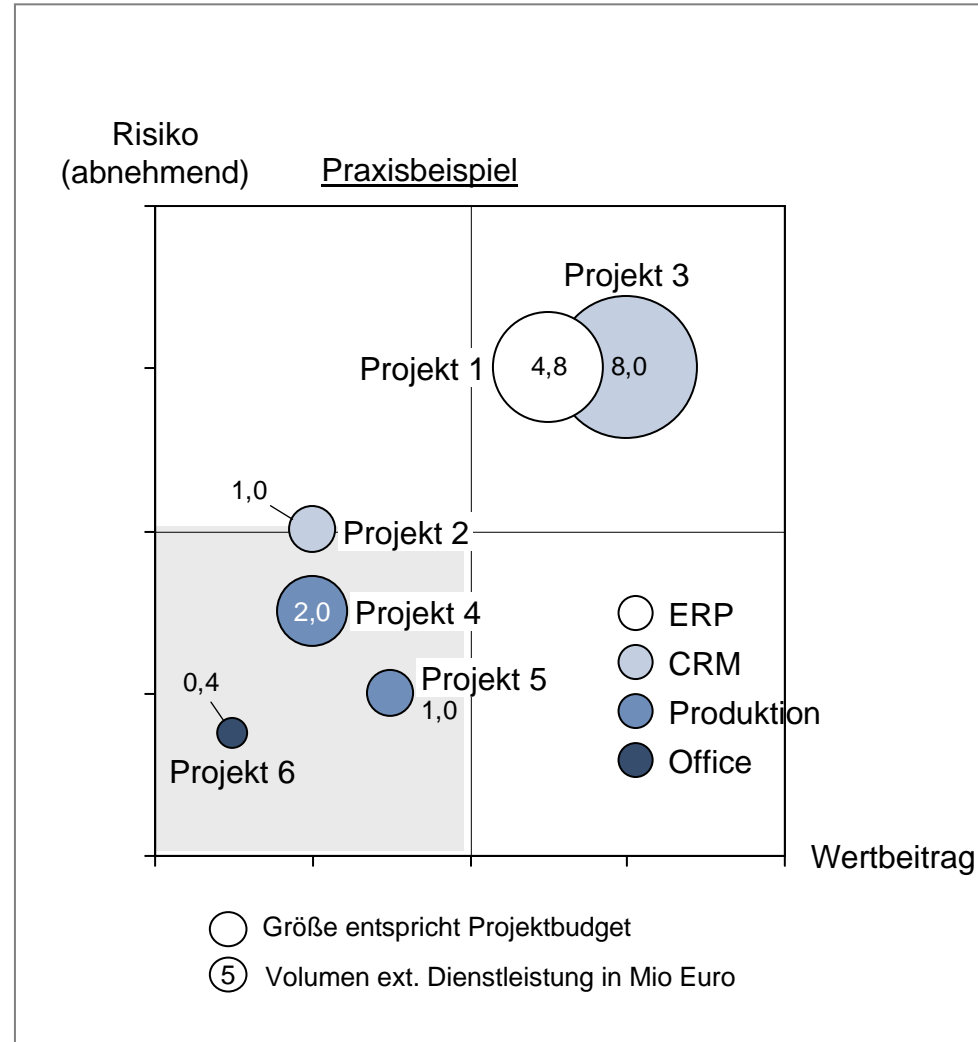
- In Zeiten knapper Projektbudgets ist eine Konzentration auf Projekte mit hoher strategischer Relevanz und kurzfristigem Wertbeitrag unerlässlich
- Projekte mit hohem Risiko und/oder verzögertem Wertbeitrag können hinsichtlich Laufzeit und Einsatz von Ressourcen neu ausgerichtet, ausgesetzt oder gestoppt werden
- Knappe Ressourcen werden in höher priorisierte Projekte gelenkt, externe Ressourcen werden eingespart
- Entwicklungs- und Testumgebungen werden auf revidierten Projektbedarf angepasst

## ▪ Bewertungskriterien

- Wertbeitrag des Projekts (gemäß Unternehmensvorgaben: DCF, NPV, ROCI oder Amortisationsdauer) bzw. gesetzliche Relevanz
- Risiken bzw. Wahrscheinlichkeit der Zielerreichung
- Projektbudget und Volumen des internen und externen Ressourceneinsatzes

## ▪ Einsparungspotenziale

Beispiel Telekommunikationsunternehmen:  
Einsparungen von ca. 20% durch Stoppen oder Einfrieren von Projekten, Freisetzung oder Reallokation externer Dienstleister und richtige Fokussierung der internen Ressourcen

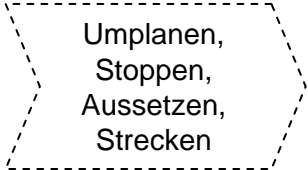
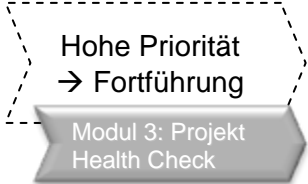
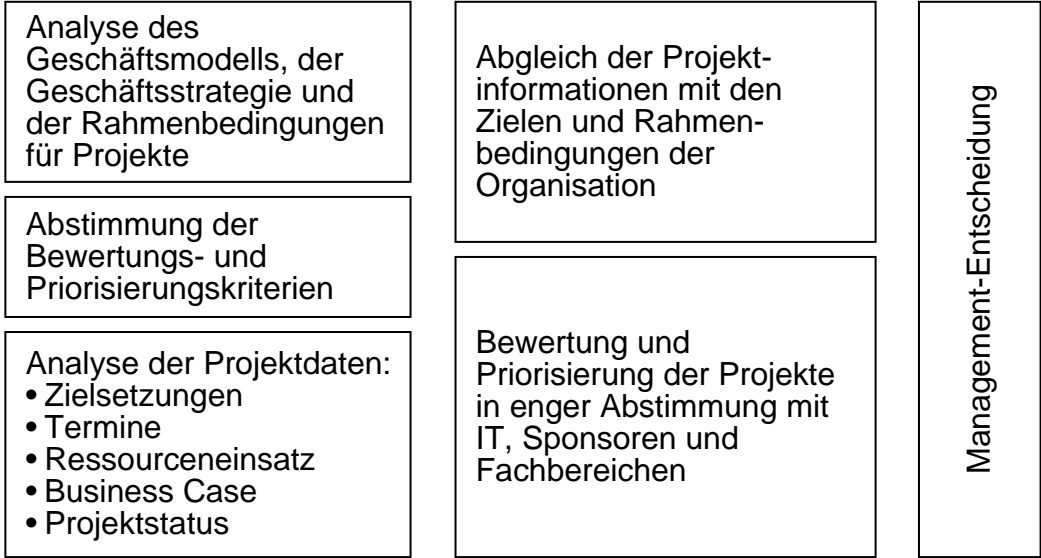


# Der Projektportfolio-Review liefert schnelle Empfehlungen zur Fokussierung der Projektlandschaft auf die Unternehmensziele

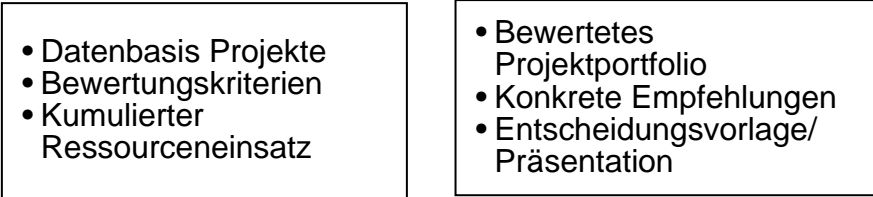


ca. 2 Wochen →

## VORGEHEN



## ERGEBNISSE



# Der Projekt Health Check liefert den konkreten Fahrplan für die Optimierung bzw. Neuausrichtung priorisierter Projekte

## ▪ Kennen Sie diese Symptome?

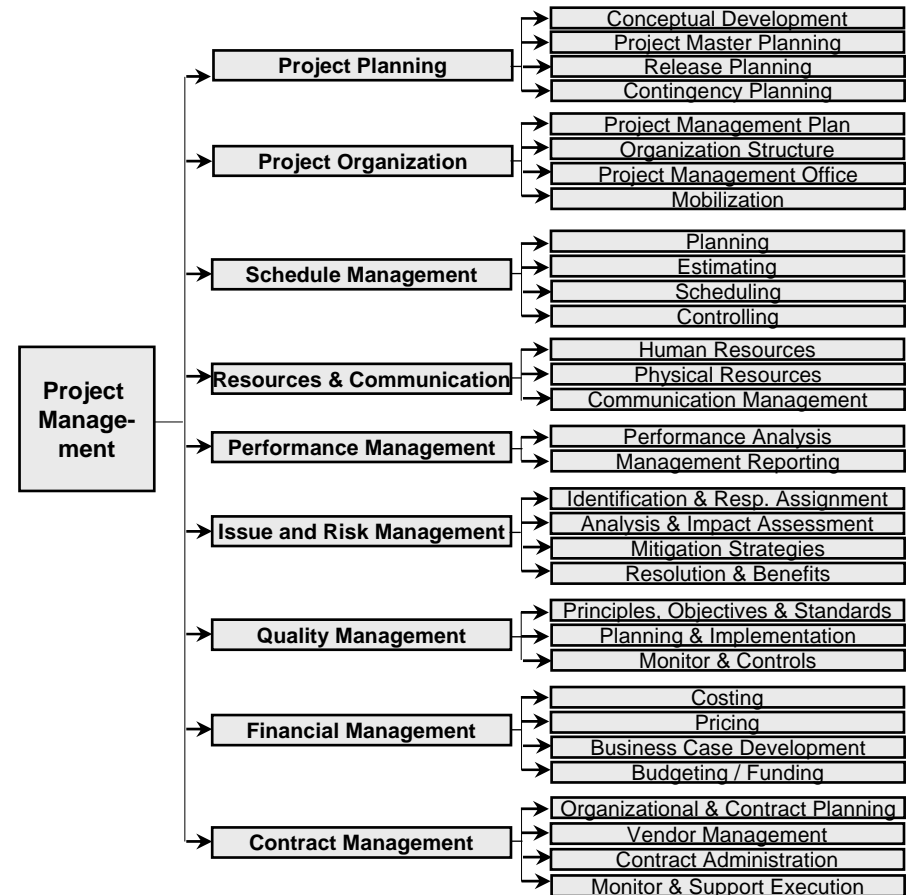
- Die von Ihnen beauftragten Projekte liegen hinter den definierten Zielen zurück
- Sie hören von den beteiligten Parteien unterschiedliche Bewertungen über den Status des Projektes, Sie erhalten nur unregelmäßige oder wenig aussagefähige Berichte über den Projektfortschritt
- Mehrmals wurden Scope-Änderungen und Budgeterhöhungen beantragt
- Das Management der Fachabteilungen ist unwillig, Personal für das Projekt abzustellen
- Ein Lenkungsausschuss wird zur Kompromissfindung von Projektalltaglichkeiten benötigt

## ▪ Fokus Projektmanagement

- Oftmals steht das angestrebte Projektziel (z.B. ein CRM-System) im Vordergrund. Entscheidend ist jedoch in der Regel die stringente Vorgehensweise eines erfahrenen Projektmanagers, um die inhaltlichen Ziele innerhalb des Budget-, Qualitäts- und Zeitrahmen zu erreichen.

## ▪ Projekt Health Check

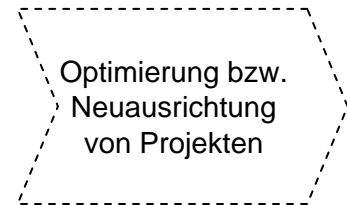
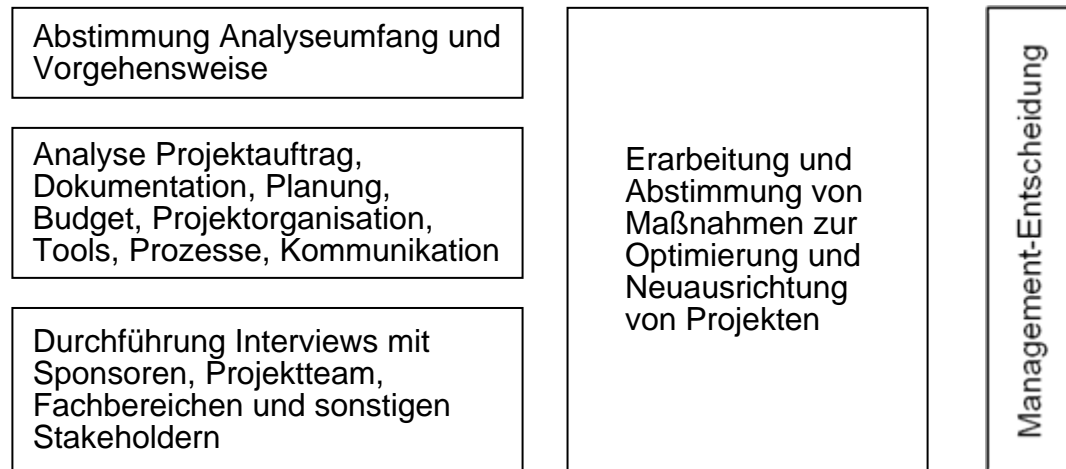
- Sie erhalten binnen einer Arbeitswoche einen neutralen Stand des von Ihnen beauftragten Projektes mit vorgeschlagenen Sofortmaßnahmen und konkreten Empfehlungen zur Neuausrichtung des Projekts.



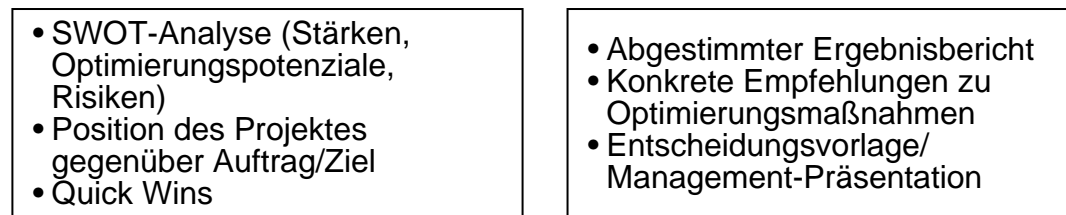
# Innerhalb einer Woche erhalten Sie eine neutrale Bestandsaufnahme und konkrete Empfehlungen zur Erfolgssicherung

ca. 1 Woche →

## VORGEHEN



## ERGEBNISSE





# Die Module können je nach Bedarf einzeln oder zusammen durchgeführt werden – auch zum Festpreis<sup>(1)</sup>



Tätigkeit	Woche	1	2	3	Bemerkungen
<b>Modul 1: SAP Lizenzmanagement</b> FlexNet Mgr. for SAP Analyse und Ergebnisse Workshop: Quick Wins und weitere Optimierung Vertiefte Analyse Prozesse, Rollen, Nutzung Optional: Umsetzung Optimierungsmaßnahmen		█	█	█	Vertragsanalyse, Ergebnisse DLC Laufzeit gemäß Planung
<b>Modul 2: Projektportfolio Review</b> Aufnahme und Analyse Bewertung Projektportfolio		█	█		
<b>Modul 3: Projekt Health Check</b> Aufnahme und Analyse Workshop: Projekt Health Check			█	█	Für ausgewählte Projekte
<b>TQL Ressourcen</b> - 1 Senior Manager / Partner - 1 Senior Consultant - Mitwirkung FLEXERA für FlexNet Manager for SAP Analyse	<b>Kundenmitwirkung</b> - SAP-Applikationsverantwortlicher - IT Vendor Manager - Projektmanager, Sponsoren - Controlling, relevante Fachbereiche		<b>Leistungspaket</b> - Durchführung Gesamtpaket oder Einzelmodule - Abrechnung Leistungstage bzw. Festpreise <sup>(1)</sup>		

(1) Wir sind auch gerne bereit, uns mit Ihnen über erfolgsabhängige Vergütung zu unterhalten



THE QUALITY LINK Ltd. & Co KG  
Borsteler Bogen 27  
22453 Hamburg  
[t] + 49.40.59 35 43 50  
[f] + 49.40.59 35 41 96  
[e] [info@thequalitylink.de](mailto:info@thequalitylink.de)